

デイサービスセンター同朋

ご利用の案内



社会福祉法人 同朋会

トータルサポートだから
安心してご利用できます。

■ケアハウス同朋

高齢者の自主性を尊重しながら、「食事とお風呂の準備」という基本的なサービスをご提供することで、心身ともに穏やかな自立した在宅生活を長く続けて頂けるよう援助する施設です。

ケアハウス
同朋
(092)928-6811

デイサービスセンター
同朋

■ケアプランサービス同朋

介護サービスが必要としている人の心身の状況や介護する家族の状況に応じて、在宅での訪問サービスや通所サービスを組み合わせて、自分に合った介護サービス計画(ケアプラン)を作成します。

ケアプランサービス
同朋
(092)918-1030

ヘルパーステーション
同朋
(092)928-6813

■ヘルパーステーション

日常生活に不便がある人の家庭を訪問し、お手伝いする仕事です。又、毎日介護されているご家族の負担を緩和する仕事でもあります。



交通のご案内
西鉄都府楼駅より車で約3分
JR水城駅より車で約2分
国道3号線国分寺前交差点より入る



同朋会

検索

デイサービスセンター同朋

(介護保険指定事業所番号4073400170)

福岡県太宰府市宰都2丁目8番12号

☎ (092) 928-0707

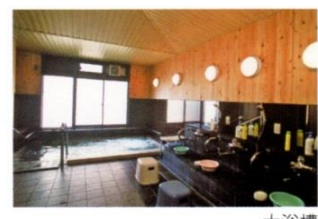
日々の生活に潤いを与え、生き甲斐を見出していただくため、わたしたちがサポートします。

デイサービスセンター同朋では
あなたが主役です。



外観

安心してご利用いただける
 清潔で充実した施設です。



大浴槽



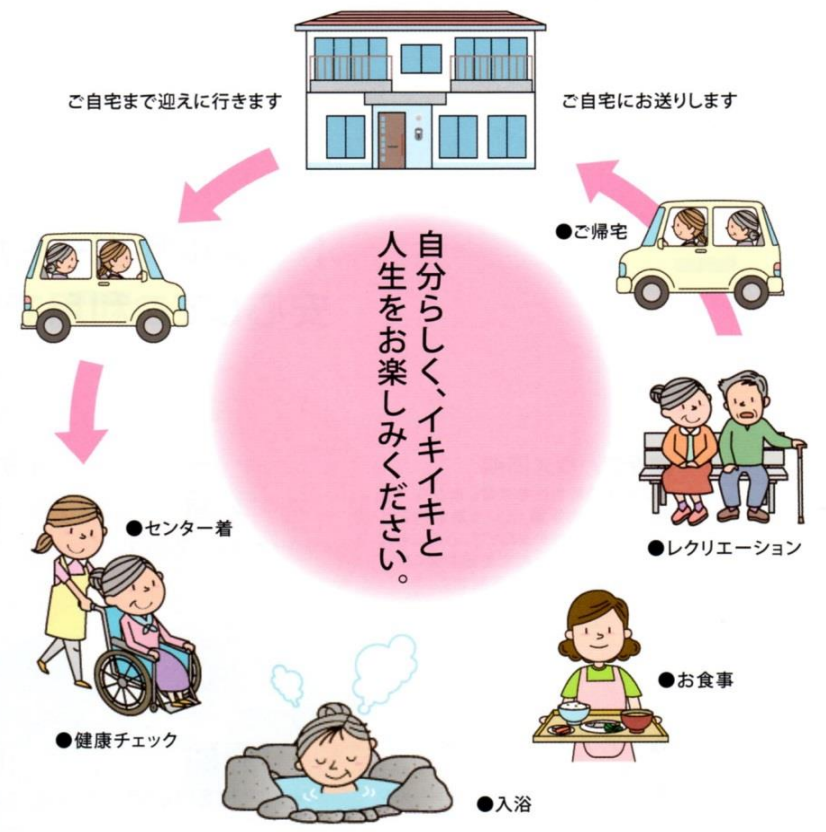
特殊浴槽



談話室



機能訓練室



■営業日:月～土曜日(1月1日・2日・3日は休み)
 ■午後はコーヒータイムやレクリエーション、
 楽しいイベントなどで気ままにお過ごください。

デイサービスとは・・・

引きこもりがちなお年寄りが
 自分の持つ力を活かし、
 毎日の暮らしがスムーズに行われるよう、
 自立のためにお手伝いいたします。
 専用の送迎バスでご自宅まで送り迎えいたしますので
 お元気な方も立位が困難な方も、
 安心して通っていただけます。
 そして、ふれあいと交流の中で孤独感を解消し
 心と体の健康を保つサービスを行います。
 介護する方、される方、両方の負担を少しでも軽くし、
 ゆとりのある関係づくりを提案するものです。

送迎サービス



マイクロバス、小型バス、リフト車

マイクロバス、小型バス、車
 イス対応リフト車により、ご自
 宅⇄デイサービスの送迎を
 安全運転で行います。

健康チェック

血圧、体温、脈拍等のチェックを行い、
 健康管理をいたします。
 (看護師による健康教室を不定期ですが
 行っています。)



入浴サービス

大浴場(ジェットバス付)のほか、特殊機械浴も整備してありま
 すので、立位が困難な方にも安全で快適な入浴を提供いた
 します。(タオル、石けん、シャンプーは用意しております。)

行事

- 一年を通し、楽しい行事がいっぱいです。
- バスハイクでの四季折々の花の観賞
 (桜、つつじ、菖蒲、コスモス等)
- 毎月の誕生会、敬老会、クリスマス会等
- 週1回のピワ灸



コスモス観賞バスハイク

趣味活動・レクリエーションサービス

健康体操やリハビリ器具、マッサージ器も設
 置しています。また、趣味活動やレクリエー
 ションを通して日常動作を援助します。



共同制作作品



レクリエーション

喫茶サービス

軽いおやつと、コーヒー、紅茶、ミルク、梅茶等、お好きな飲物で
 午後のひとときをゆっくり過ごしていただけます。

給食サービス

管理栄養士による栄養のバランスを考慮した暖かい食事を
 提供しています。また、身体状況に応じ、粥、きざみ食等用意
 しております。



通常食



行事食

利用できる方

- 介護保険被保険者証をお持ちの方で、要支援～要介護の方。
- 40歳以上の身障者手帳をお持ちの方。
- 通常実施地域は、太宰府市、筑紫野市、大野城市。

利用できない方

- 医療機関に入院して治療を受ける必要がある方。
- 伝染病疾患があり、伝染の恐れがある方。
- 精神障害があり、まわりに迷惑を掛ける恐れがある方。

ご家族の方の介護のご相談も承ります。

体験利用・ご家族の方の介護の相談も承ります。
 お気軽にお申し出下さい。

ご相談・お問い合わせは
デイサービスセンター同朋
 ☎(092) 928-0707
 FAX(092) 928-7277